



おの設計の家づくりコラム

地震後の不安解消に！耐震診断のススメ

桑折町のおの建築設計事務所と申します。

「設計事務所」というと普段どんな仕事をしているの？と感じる方も多いかと思いますが、学校やオフィスビルなど大きな建物をつくっているイメージをお持ちの方もいらっしゃるかもしれませんね。

おの設計では、住宅を中心とした木造の比較的小規模な建物を多く手掛けています。そして「設計事務所」なので、設計図を書いたり書類を作り役所に申請するといった仕事が主なものに。建物を実際に建てるのは、工務店や大工さんをお願いすることになります。



そんなおの設計が最近多く仕事をしているのが、住宅の耐震診断。新築だけではなく増築やリフォーム、そして現状調査や診断ができるのはメーカーにはない強みです。

二月に起きた福島県沖地震で、桑折町はどこよりも大きな被害を受けました。実際調査に行き話を伺うと、「東日本大震災のときより、家の中の被害が大きかった」という言葉をたくさん耳にしましたし、度重なる災害に不安を感じている方も多いかと思えます。

住宅の耐震診断は、これまで昭和五十六年以前に建てられた建物を中心に行われてきました。これは宮城沖地震の前に作られ、特に耐震性が低いと考えられてきたからです。ですが昨今の地震の大きさを考えると、耐震基準が大きく変わった平成十二年より前の建物は、耐震診断や改修を積極的に検討した方が良く感じています。気になる方は、お気軽にご相談ください。

（おの建築設計事務所代表

一級建築士 小野 紀章）

齋藤事務所のIT通信

「ふくしま県産品EC活用事業」が開始

齋藤事務所の齋藤慎也と申します。桑折町在住で実家は隣の梁川町。事務所は国見町を拠点にITコンサルタントをしております。福島県の中小企業を中心に、ホームページやSNSの企画・サポートを行っております。

福島県で六月から「ふくしま県産品EC活用事業」が始まりました。自社のオンラインショップ（楽天市場等の）で、福島県で生産された商品または福島県で加工された商品などを販売している場合、送料や運営の支援などを行う事業です。

齋藤事務所でも、桑折町を中心に伊達地域や福島市などの商品をオンラインショップ「齋藤屋」で販売しており、今回の「ふくしま県産品EC活用事業」に申請し無事採択総額三千円以上をご購入頂いた場合に、送料無料としていただきます。その後、過去にご購入頂いたお客様に今回の送料支援をご案内したところ、更にご注文を頂いている状態です。

また、齋藤事務所ではITサポートをしている方々で、支援事業の採択を受けた事業所のオンラインショップでも、いつも以上のご注文が入っていることを確認しています。

ここで特に大事なことは、支援事業の採択を受け送料無料になっている状況を、しっかりと告知するということです。ホームページやオンラインショップのお知らせ欄に掲載することはもちろんですが、TwitterやLINE・FacebookなどのSNSで広報すること、また今までのお客様に情報を届けるメールマガジンで配信することも大切になってきます。

お店を構えただけでなく、お店ができたことやお知らせしたいことがあるときは、インターネット上でも広報が必要になります。ホームページやオンラインショップは、オープンしてからがスタートです。ぜひ積極的に情報を伝えていきましょ。

（齋藤事務所代表 IT

コンサルタント 齋藤 慎也）

志学白雲館の教育コラム

福島県の高校入試の変化と現状について

伊達市で学習塾志学白雲館はくうんかん児童クラブを営む渡邊巖です。今回は福島県の高校入試の現状についてお話しします。

その前に、以前の高校入試の制度と問題点を押さえておきましょう。以前は、二月上旬の一期選抜、三月上旬の二期選抜、三月下旬に定員割れの高校による三期選抜が実施されてきました。

一期選抜では成績優秀者や部活動で顕著な成績を修めた者など、高校側が求める生徒像に沿った選抜が行われていました。選抜方法は、面接や小論文・実技など各高校が決定。また二期選抜は五教科二五〇点満点の試験が課され、高校によっては面接がありました。しかし、一期選抜の合格内定者と二期選抜の合格者の間で大きな学力差が生じ問題に。一期選抜には学力試験がないため、高校の授業についていけないほどの差が生じたと考えられました。

その反省から、新たな入試制度では全ての受験生に学力

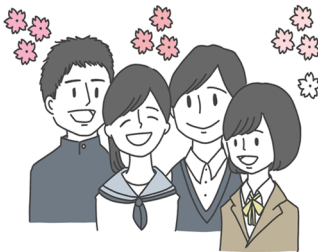
検査が課されることとなりました。現在の入試では三月上旬に前期選抜、三月下旬に後期選抜が行われ、前期選抜はさらに一般選抜と特色選抜に分けられています。

一般選抜は国語・数学・英語・理科・社会各五〇点ずつの五教科二五〇点満点の試験が課されます。学校によっては面接もあります。特色選抜では一期選抜同様、成績優秀者や部活動で顕著な成績を修めた者など、高校側が求める生徒像に沿った選抜が行われます。面接や小論文・実技だけでなく、一般選抜と同じ学力試験が課されます。後期選抜は、定員割れの高校による実施となります。前期選抜で受けた五教科の学力検査の結果・面接などによって合格が決まります。高校によっては実施されません。

現行の入試制度では、学力が足りないと思えば倍率が低くても合格させないため、受験勉強をおろそかにできません。

(志学白雲館 代表 渡邊巖)

～夢を叶える応援団～ 目指せ！自分史上最高！



<小学生>
担当教科講師との個別的指導
<中学生>
1クラス12名までの集団授業

自学力を育む取り組み
保護者様への情報提供
兄弟姉妹同時受講の割引制度
一人親世帯未来支援制度

梁川町と保原町に教室があります
詳しくはQRコードから

志学白雲館

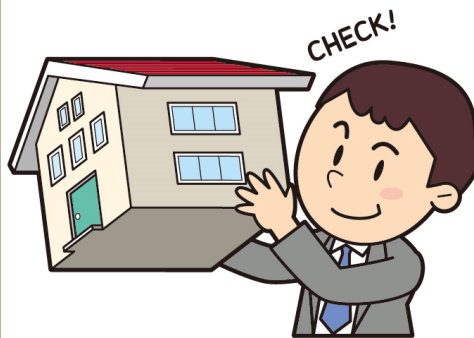
梁川校 〒960-0782 梁川町中町42-3
TEL 024-577-2292
保原校 〒960-0624 保原町1丁目14 2F
TEL 024-572-4355



100棟以上の診断実績

現状診断 + 補強計画も

第三者機関のチェック有



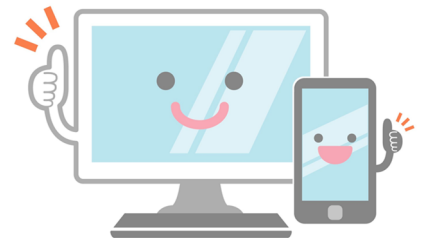
住まいの耐震診断
ご相談等お気軽に

おの建築設計事務所

桑折町字諏訪40-22
024-582-3004
✉ info@koori-
onosekkei.com



インターネット 活用しましょう！



<ホームページ作成・運用>
まだ作っていない
作っているけど生かしていない

<Twitter等のSNSをビジネスに！>
どのSNSを運用？
使い方がまだよく分からない
投稿を知ってもらうには？

お気軽に下記QRコードから
お問い合わせください

齋藤事務所

代表 ITコンサルタント
齋藤慎也(桑折町在住)
https://saitoshinya.com

