

ふくしま県北事業所通信

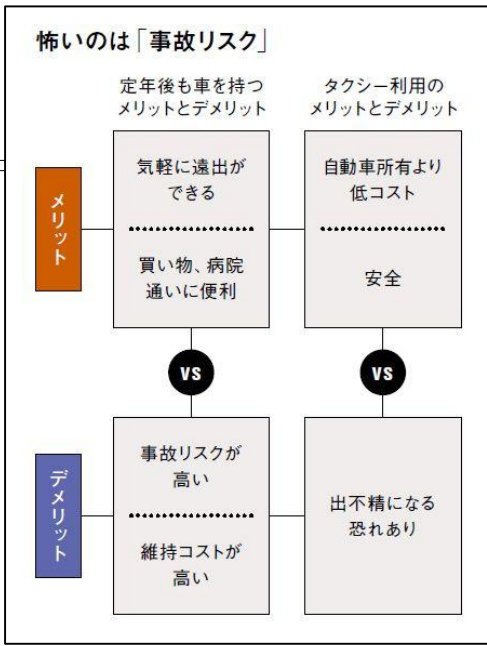
地域の交通と福祉を考える「まるわ」通信

免許返納とタクシーについて（前編）

みなさんは、免許返納について考えたことはありますか？
運転に少し不安があっても、自家用車がないと不便だからと、なかなか運転免許を手放せない方が多いのではないのでしょうか。

始めにタクシー代が高いのか適正なのか安いのかについて触れたいと思います。タクシー運賃は認可制で、運輸局が調査し運賃適用地域ごとに自動認可運賃が決められています。そのため運賃は適正価格です。ということなのですが、感覚的には自家用車を所有している場合、タクシー代は高いと感じる方が多いように思います。

では、自家用車にかかる費用とタクシー代を比較してみましよう。車両価格三百万円の車両を約九年使用する想定で、車検・点検、自賠責・任意保険、税金、ガソリン代、オイル、タイヤ、洗車等の維持費、これらを年間で行くらかかるか割り出すと、約七十五万円になります。



三百六十五日で割ると一日あたり二千五百五十円です。さらにどこかにぶついたり、事故等にごうと費用もかかり精神的な負担もあります。

安全で安心して移動することができるタクシーで、片道二・二キロ約千円で毎日お出掛けするのと同じです。二日に一度のお出かけであれば、片道五キロまで範囲が広がります。通勤がなくなくなり、時間にもある程度ゆとりが持てるようになった年齢になった場合、費用だけを比較すると自家用車所有のほうが割高になる方が多いのではないのでしょうか。
（有限会社丸和保原タクシー
代表取締役 寺島大樹）

おの設計の住まいとまちづくりコラム

耐震改修は、年度始めの自治体情報の確認を

年度末の時期、おの設計では設計を担当した「住宅耐震改修工事」の完了に伴い、自治体に提出する書類の作成を複数行いました。これは自治体の補助を受けたため必要な手続きなのですが、最大百万円まで出る補助を逃す手はありません。そこで今回は、住まいの耐震改修をお得に行うための確認事項とコツをお伝えします。

一つ目は、耐震改修を希望する家が、昭和五十六年以前に建てた建物だということ。これは、昭和五十三年に起きた宮城県沖地震を機に耐震に関する法律が大きく変わったことから、それ以前に建てられた弱い建物を補助の対象にしているためです。二つ目は、先に耐震診断を受けておく必要があるということ。

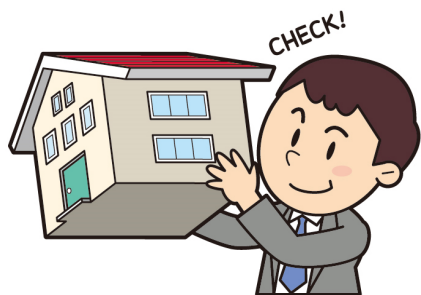
過去に診断を受けたことがある方は大丈夫ですが、まだの方はまず耐震診断をして現状の把握をした上で、改修計画を立てておかなければいけません。改修の補助にも金額の異なる三つのパターンがあるため、計画の立て方にも配慮が必要です。そして三つ目は、年度の変更目である今の時期が重要だということ。自治体の補助は年度単位で区切りがあるため、令和五年度の補助の募集はちょうどこれからこの時期になります。度重なる地震で改修希望者も増えているため、早めの応募が大事。自治体の情報をこまめに確認し、募集が始まったらすぐ応募できるように準備しておきましょう。

（おの建築設計事務所代表
一級建築士小野紀章）

100棟以上の診断実績

現状診断 + 補強計画も

第三者機関のチェック有



耐震診断・改修等のご相談はお気軽に

おの建築設計事務所

桑折町字諏訪40-22
024-582-3004
info@koori-onosekkei.com



「福島ユナイテッドFC」を応援中です

「福島ユナイテッドFC」は、福島市を本拠地としJ3リーグに参戦しているプロサッカーチームです。福島市・会津若松市・伊達市・国見町・桑折町・川俣町を中心とする全県をホームタウンとしています。齋藤事務所はサポートコーポレーションとして支援しております。今号では、その理由などを書いていきます。

齋藤事務所の代表である私、齋藤慎也は小学校低学年からサッカーを始め、小学校低学年はいわき市の小学校、その後は福島市内の小学校に転校し、それから高校卒業まで福島市内の学校のサッカー部に所属。素晴らしい仲間と指導者に恵まれました。

特に福島東高校に通っていた高校時代は、ふくしま国体と重なる時期。少年男子サッカーの強化指定校となっていた福島東高校は福島県内では強豪で、入学したときには先輩や同級生のサッカーレベルの高さに驚いたほどでした。サッカーを通して人間力を学ぶことができたのは私の財産です。

サッカーを通して多くの学びを得る場所となった福島市には、現在プロサッカーチームがありません。私が中学時代には考えられなかった、地元プロのチームがあるという環境が今の東北地域にあります。更にいわき市にも「いわきFC」というプロサッカーチームができました。サッカーをしている子供たちが目標とする選手たちとチームが近くにあるのです。チームは定期的にサッカー教室を行っています。とても素敵なことです。



齋藤事務所として、福島市そして東北を中心とする「福島ユナイテッドFC」のサポートコーポレーションとなっています。原点はそこにあります。二〇二三年シーズンが三月から開始されました。ホームスタジアムの福島市「とうほう・みんなのスタジアム」で、できる限り観戦してまいります。チームについてお聞きになりたいことがあれば、お気軽に私に聞いていただければと思います。
(ITコンサルタント 齋藤慎也)

齋藤事務所代表 齋藤慎也

心豊かな暮らしのお手伝い



(和) 丸和保原タクシー

まるわ交通 (マイクロバス)
まるわケアステーション
伊達市保原町字九丁目14
☎024-575-3030
まるわデイサービスセンター
まるわ居宅介護支援事業所
伊達市保原町字宮下82-1
☎024-575-0080

(有) 梁川タクシー
伊達市梁川町幸町57番地
024577-1141

生活リハビリ
そらいる デイ
古民家介護



築110年の古民家で
のんびり ゆったり

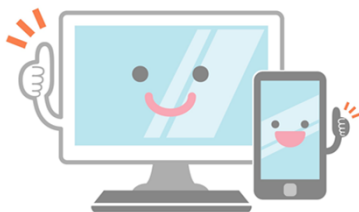
一緒に働いてみませんか
職員さん募集中

NPO法人そらいる

桑折町伊達崎吉沼19
電話024-582-3558
ryo.ishihata@gmail.com



インターネットを
活用しましょう!



<ホームページ作成・運用>

まだ作っていない
作っているけど生かしていない

<Twitter等のSNSをビジネスに>

どのSNSを運用?
使い方がまだよく分からない
投稿を知ってもらうには?

お気軽に下記QRコードから
お問い合わせください

齋藤事務所

代表 ITコンサルタント
齋藤 慎也 (桑折町)
<https://saitoshinya.com>

