



「旭屋」の酒と肴と地元の話

「酒屋」という名の仕事

はじめまして。桑折町の駅前
で「リカーショップ旭屋」とい
う酒屋を営んでいる、佐藤智康
と申します。現在五代目候補と
して、お酒の販売を担当してお
ります。

お酒を販売する上で重要な仕
事の一つに、「仕入れ」があり
ます。単に仕入れと言っても、
酒問屋という卸業を通すことも
あれば、酒蔵から直接仕入れる
こともあります。現在、当店の
お酒の半分以上は直接仕入れて
います。今回は、その「仕入
れ」に関わるお話をしましょう。



今年の三月、有名な「にいが
た酒の陣」の前日に「新潟清酒
試飲商談会」が開催され、私も
参加しました。蔵元との出会
いは、直接連絡を入れるか、こ
のような商談会・試飲会を通し
て出会うなど様々です。今回四
年ぶりの開催ということでしたが、
私は初めての参加。新潟は蔵元
の数が日本一を誇り、参加する
蔵元も多く賑わっていました。

その中で印象的だったのは、
「真野鶴」を醸す尾畑酒造様と
の出会い。ハキハキとした女将
から詳しい説明を受け、後日
メールでやり取りを行いました。
お取り扱いを申し出た際に条件
として出されたのは「蔵を訪れ
ること」。場所は新潟県の佐渡
市。これは行くしかない！とい
うことで、家族揃って佐渡島に
行くことになりました。

まず前日に新潟入りし、朝一
のフェリーで佐渡島へ。島内を
散策しつつ蔵元に向かいました。
最初に訪れたのは「学校蔵」。
二〇〇四年に廃校になった学校
を、二〇一〇年に酒蔵へ生まれ
変わらせたものです。ここでは
実験的な酒造りだけでなく、地
元学生への開放、東京の大学と
連携しラボとしても使用したり、
酒造りの体験場所やカフェなど
様々な試みを行っており、大変
興味深い場所でした。その後移
動し本蔵へ。お酒の試飲を始め、
酒造りの現場を見学しました。
今回は蔵訪問で繋がること
ができましたが、本来は二〜三年
かかることもザラです。「真野
鶴」のお酒は今当店で販売中
です。ぜひご賞味ください。
(リカーショップ旭屋
佐藤 智康)

おの設計の住まいとまちづくりコラム

「猫部屋」リフォームが完成しました！

犬や猫とのより良い暮らしを
考えるペット事業部「いぬとね
この家づくり工房」を展開して
いるおの設計ですが、私が設計
を手がけた猫のためのお部屋リ
フォームが先日完成しました。
そのお宅では二匹の猫と暮ら
しており、あまり使っていない
和室を猫がゆつくりくつろいで
いられる部屋に改修したいと
ご希望でした。

猫のための住まいづくりでま
ず取り組みたいのが、高い場所
を含めた空間全体を上手く活用
していくこと。高いところが好
きな猫のために、階段状の収納
兼用キャットステップや覗き穴
付きくつろぎ場のあるキャット
ウォークを設けるなど、上下移
動で身体を動かしながら楽しめ
る空間づくりを心掛けました。



また床には、猫専用のフロ
リング材「ネコフロア」を採用。
壁のうち猫の手が届く部分には
傷が付きにくい建材を、中間部
の手が届きにくい場所は消臭・
調湿作用のある漆喰風の塗り壁
にするなど、様々な工夫を施し
ました。
猫たちが気に入って、楽しく
暮らしてくれることを願います。
(おの建築設計事務所代表
一級建築士小野紀章)



ペットのための家づくり

新築・リフォーム対応可

↓ご相談はお気軽に！↓

いぬとねこの 家づくり工房

おの建築設計事務所 ペット事業部

桑折町字諏訪40-22

☎ 024-573-6062

✉ inuneko@koori-

onosekkei.com



尾瀬のインターネット環境

桑折町を拠点にITコンサル
 ティングをしております齋藤慎
 也です。先日、十月中旬に尾瀬
 に行ってきました。初めての尾
 瀬、天気にも恵まれ、素晴らし
 い景色に感動してきました。尾
 瀬国立公園の中、屋内施設の充
 実したインターネット環境が提
 供されていました。



私のスマホはau。KDDI
 では二〇一九年に尾瀬国立公園
 内の全屋内施設でエリア化を完
 了しています。また、キャリア
 フリーで利用可能な無料Wi-Fi
 「OZE GREEN Wi-Fi」も併せ
 て提供しています。

施設のない湿原などはエリア
 外になりますが、施設が近くな
 ると自然に私のスマホが電波を

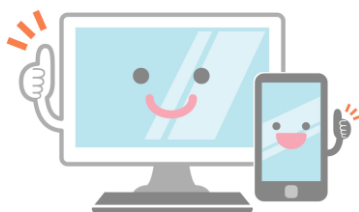
拾っていました。尾瀬を訪れて
 写真を撮影し、すぐに小屋から
 SNSなどで発信できる環境に
 なっていますし、知り合いに連
 絡を取ることも可能です。

当日、尾瀬国立公園内の「温
 泉小屋」という山小屋に宿泊。
 「OZE GREEN Wi-Fi」は小屋
 入口のロビーで利用でき、部屋
 でもauの電波がそれほど強く
 ないものの利用できました。大
 自然の中に来たときはじっくり
 と自然を楽しむこともできま
 す。必要であればネットをつな
 いで仕事をすることもできそ
 うです。実際に、途中の小屋のテ
 ラスでパソコンを広げて作業を
 している人がいました。

NTTドコモも二〇二二年夏
 頃にエリア化を完了しています。
 携帯が生活の一部となっている
 現代、ネット環境は観光地とし
 て必要な整備となつていま
 す。尾瀬でも問題なく利用でき、
 スマホが使えないという状態に
 なりませんので、皆さんもぜひ
 あの素晴らしい環境に足を運ん
 だみてください。

(ITコンサルタント 齋藤事務所代表 齋藤慎也)

インターネットを
 活用しましょう！



＜ホームページ作成・運用＞

まだ作っていない
 作っているけど生かしていない

＜Twitter等のSNSをビジネスに＞

どのSNSを運用？
 使い方がまだよく分からない
 投稿を知ってもらうには？

お気軽に下記QRコードから
 お問い合わせください

齋藤事務所

代表 ITコンサルタント
 齋藤 慎也(桑折町)
<https://saitoshinya.com>



秋の夜長に。
 『純米吟醸辛口桑折 ひやおろし』
 ◆ 好評販売中 ◆



✓ 桑折町産<夢の香>100%使用

✓ 香村金剛水仕込み

香り豊かで、爽快なキレときれい
 な味わいが特徴。旨味もギュッと
 詰まった、秋らしいお酒に仕上
 がっております。

オンラインでも購入可！
 公式サイトはこちら⇒



旭屋リカーショップ旭屋

(JR桑折駅前の酒屋)
 【住所】桑折町大字南半田字六角10-6
 【TEL】024-582-3379
 【E-mail】contact@asahiya-sake1897.jp



地元の旬の素材を使った料理と
 自慢のどぶろくが楽しめるお店



【住所】
 伊達郡国見町大字
 山崎字北町田31-11
 (JR藤田駅 徒歩2分)
 【TEL】
 024-573-6574
 【駐車場】7台可

