

ふくしま県北事業所通信

齋藤事務所のIT通信

クラウドストレージの活用について

パソコンなどのOSで利用が多いのは、MicrosoftのWindowsかと思いますが、Microsoftアカウントを持っていないと、無料でOneDriveというクラウドストレージ（データ保存サービス）が付いてきません。無料版はストレージ（容量）が5GB（2024年1月現在）。写真を多く保存すると結構早く一杯になります。文書などのテキストデータであればかなりの量を保存できます。年間2,440円で有料化すると、100GBのストレージにするのも可能（2024年1月現在）。写真はもちろん、動画の保存をしてもある程度は保存できる容量です。データの大きい動画などを多く保存したいという方には、1TB、6TBというさらに大容量のプランが個人用に用意されています。

次に利用している方が多いのがAppleの「iCloud」か。iPhoneの利用率が高いことから、iCloudというクラウドを利用する場合も多いかと思えます。こちらもAppleの「iCloud」を持っていないと、無料の5GBのストレージが付いてきません。

その後、有料プランで50GB、200GB、2TBと容量を増やすこ

とができます。iPhoneですと、写真の保存用に利用するケースが多いでしょう。ちなみに、WindowsのパソコンでもiCloudと共有できるので、パソコンがMacじゃなくても大丈夫です。

Googleもあります。Androidのスマホを利用している方は、Googleドライブという名称よりGoogleフォトでクラウド保存している場合が多いかと思えます。こちらも無料プランがあり、Googleアカウントを持っていると15GBのストレージが付いてきます。有料プランは100GB、200GB、2TBがあります。

クラウドストレージのメリットは、ログインできる状態にしておくこと、自宅で作業した内容をスマホで確認することができ、またクラウド上にデータを置いておけば、パソコンが故障したときにもデータはそのまま残ります。この二点が、個人的に大きなメリットだと思います。皆さんの環境に合わせて利用されることをお勧めします。

（ITコンサルタント 齋藤事務所代表 齋藤慎也）

おの設計の住まいとまちづくり工房

能登半島地震での木造住宅の被害について

①古い建物が多かった
新年を迎えた一月一日、緊急地震速報に驚いた方も多かったかと思えます。福島県内は幸い事なきを得ましたが、石川県で震度七を記録。建物倒壊を始め地割れや土砂崩れ、津波も発生し、広範囲で甚大な被害が起きました。報道を見ると、過去の大地震に比べ木造住宅の倒壊が非常に多い印象も。そこで、現時点で分かっている住宅倒壊の原因について、三つのポイントにまとめてみました。

②地盤が弱かった
今回の地震では、がけ地だけではなく平地の道路の損壊も大きく、一部では液状化も。地盤の弱い地域が多く、地震の影響がより大きく出てしまったと考えられます。

③木造に被害が出る揺れだった
さらに今回の地震が「キラールパルス」という木造建物の揺れを増幅させる地震波だったことから、倒壊に繋がる大きな被害を受けた木造住宅が多かったとの解析結果が出ています。

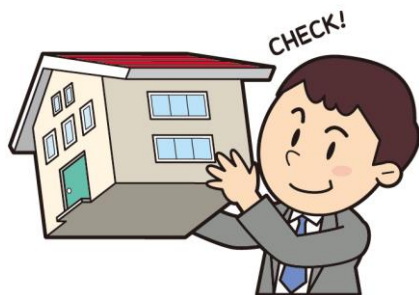
映像を見る限り、倒壊している建物は昔ながらの和風住宅が多く、耐震性が低かったのは間違いないところ。一方で比較的新しい住宅は被害が少ないことから、耐震性の有無が大きく影響していることが分かります。

今後東北でも、同規模の地震がいつ起きるか分かりません。大地震への備えに、耐震診断・耐震改修をぜひご検討ください。（おの建築設計事務所代表 一級建築士小野紀章）

100棟以上の診断実績

現状診断+補強計画も

第三者機関のチェック有



耐震診断・改修等のご相談はお気軽に

おの建築設計事務所

桑折町字諏訪40-22
☎ 024-582-3004
✉ info@koori-onosekkei.com



お墓とお墓参りの「新たな形」を考える

墓は社会を映す鏡です。代々でお墓を守る時代から、未婚率の増加や少子化により墓じまいが増え、海洋散骨・ビル型納骨施設・永代供養墓等の新たな形が登場。それらの利用者も少しずつ増えています。

そんな中、こんな受注が増えてきました。
「私に子はなく将来は墓じまいになるが、亡き親のお墓を建てて私が元気なうちは供養を続けたい。」

これは非常に素晴らしい行いです。お墓は故人の安らぎを願って建てられますが、遺族の心の拠り所としての側面もあります。亡き親を想い建墓して、心の拠り所としてそれを守ることが尊いことだと思えるからです。

石屋としてはこのお気持ちに誠心誠意お応えしたい。最も気に掛かってくるのが、建てる・しまうの御負担です。やはり小さめの墓地の方が軽く済みませしかしながら、商圏の寺墓地・共同墓地を見回してみると大きめの墓地ばかり。こういった状況から私は、前述のお気持ちの方々の受け皿となる墓地を自身で始めたいと考えています。
「期限付き墓地」「夫婦墓地」

といった名称が適しているでしょうか。一区画当たり1m四方程度で事足りるでしょう。墓地区画の販売から、お墓の建上工事、将来的な墓じまいまで、加えてお盆や春秋のお彼岸のお墓掃除など、一貫して責任を持つたより良いサービスを御提案させていただきますと思うのです。



墓地の新規開発は行政の許可などハードルは高い。お寺様のお力添えが必要になる可能性も大きい。まだまだ私の頭の中で描いている青写真の段階ではあるのですが、弊社のような小さな小さな石材店であっても、期限付き墓地・夫婦墓地を開発して所有、そして建上工事・墓じまい・お墓参りの年中行事ごとのお墓の保守管理を一貫して行うことが新しいビジネスモデルになっていく。私は、この日本の社会が進む先を鑑みて、そのように強く考えているのです。
(有限会社ミナト石材 代表取締役 湊和也)

二本松市のお墓のことなら

ミナト石材



お墓はただのモノではなく、人が生きた証。そして「心」だと私たちは考えます。御先祖様や亡き御家族を大切に供養したいと願うお客様のその「心」へ安心をお届けすること。それが私たちの使命です。

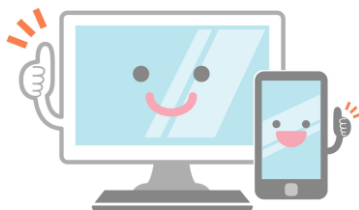
お墓に関する情報やお問い合わせはQRコードからHPをご覧ください。

石に^{いのち}を^{あづかる} 有限会社 ミナト石材

【住所】福島県二本松市 西勝田字柏木田182
【TEL】0243-55-3156



インターネットを活用しましょう!



<ホームページ作成・運用>
まだ作っていない
作っているけど生かしていない

<Twitter等のSNSをビジネスに>
どのSNSを運用?
使い方がまだよく分からない
投稿を知ってもらうには?

お気軽に下記QRコードからお問い合わせください

齋藤事務所

代表 ITコンサルタント
齋藤 慎也(桑折町)
<https://saitoshinya.com>



桑折町の地酒
純米吟醸 辛口桑折

純米吟醸辛口桑折 生酒
【好評販売中】

✓ 桑折町産<夢の香>100%使用
✓ 香村金剛水仕込み
香り豊かで、爽快なキレときれいな味わいが特徴です。

オンライン購入可能な
公式サイトはこちら⇒



旭屋リカーショップ旭屋
(JR桑折駅前の酒屋)

【住所】桑折町大字南半田字六角10-6
【TEL】024-582-3379
【E-mail】contact@asahiya-sake1897.jp

