

# ふくしま県北事業所通信

## 漬物王子のりょうぜん漬便り

### 梅雨明け後は夏の風物詩「祭り」の季節

皆さんは、お祭りについて考えたことはありませんか。お祭りは、無病息災や五穀豊穰などを祈る神事。その起源をさかのぼれば、古事記・日本書記にも記載されている「天の岩戸伝説」に由来します。天皇家の直接的なご先祖様にあたる天照大御神が、弟スサノオの乱暴騒ぎに心を痛め岩戸へとお隠れになるというお話。すると世界は闇に包まれ、魑魅魍魎の蔓延る邪悪な世界に変貌する。それに困った八百万の神様が、みんなで集まり膝を着き合わせて考えに考え、最後に導き出した答えが『そうだ！祭りだ』でした。

岩戸に閉じこもっている天照大御神に向けて、外では楽しく歌い踊り狂う。その陽気な雰囲気を取り戻すために顔のぞかせた時にグツと引き出し、出てきてくれたことで世界に光と平和が戻るといふ話。

このお話、何度聞いても最高でしょう？ だって誰も傷つけることなくみんなが幸せな結末です。やろうと思えば、武力に訴え岩を壊すことも選択肢の一つですもの。でも私たちのご先祖様（神様）たちは、その選択をしなかった。

お祭りは町民がみんなが集まる日であり、日々のストレス発散の場であり、無病息災・五穀表情を祈りつつ、政（まつりごと）でもあります。

今年も地元に残り、長い歴史に根差したお祭りをみんなで楽しみましょう。そして祭りを通してでも良いので少しでもその地域に関わっていきましょう。今も世界中で続いている痛ましい紛争も、お祭りを通して仲良く出来ればと心のどこかで思っています。ちなみに政治の語源も元を辿れば『政（まつりごと）』。つまりお祭りなんですよ。世界平和への第一歩になると信じます。

後はその地域でお世話になった方々へ、ぜひお中元を贈って下さい。感謝の気持ちを込めてね。

福島りょうぜん漬では、福島県伊達市で作られる日本一のきゅうりを使ってお漬物を作っています。半年から一年もの間じっくり乳酸発酵させた商品たちは、どれも風味豊かに美味しく仕上がっています。福島りょうぜん漬を今年もよろしくお願ひします。

（福島りょうぜん漬本舗 森藤食品株式会社 森藤 洋紀）

## おの設計の住まいとまちづくりコラム

### 住宅の耐震診断・耐震改修の検討をぜひ

このコラムでもときどき住宅の耐震について取り上げていますが、六月前後は自治体で住宅耐震診断・耐震改修の補助希望者の募集を始める時期でもあります。

耐震診断は主に昭和五十六年以前に建てられた住宅が対象。国・県・市町村がそれぞれ補助をすることで、住宅所有者の費用負担は六千円前後の安価で済むというのが特徴です。

建物の現在の強さが分かるのに加え、どの部分を改修すれば地震に強くなるのか・その場合費用はどの程度かかるのかという補強計画まで提案があります。家が古く耐震性に不安があるという方は、改修予定のあり・なしに関わらず、診断だけでも受けておくことをお勧めします。

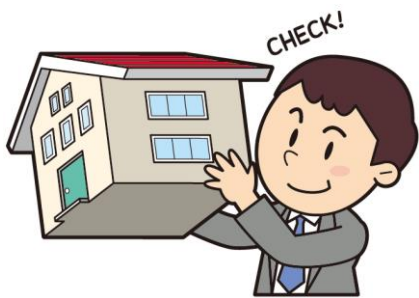
そして耐震改修は、過去に耐震診断を受けたことがある住宅が対象。補助の種類には

- ①建物全体を強くする【一般改修】（最大一〇〇万円補助）
  - ②建物の一部や一部屋のみ補強する【簡易（部分）改修】（最大六〇万円補助）
  - ③古い住宅を解体し同じ敷地内に建替えする【現地建替】（最大一〇〇万円補助）
- と複数のパターンがあるので、計画・予算に応じて選択することが可能です。
- ただし、年度内での工事完了が必須・工事費は一旦自費で先払いするなどの注意事項もありますので、まずはお住まいの自治体にご相談ください。
- （おの建築設計事務所代表 一級建築士小野紀章）

100棟以上の診断実績

現状診断+補強計画も

第三者機関のチェック有



耐震診断・改修等のご相談はお気軽に

おの建築設計事務所

桑折町字諏訪40-22

☎ 024-582-3004

✉ info@koori-

onosekkei.com



Xで「いいね」が自分以外は非表示に

桑折町を拠点に、福島県内の企業を中心にホームページ制作管理やSNS発信のサポートをしています。齋藤慎也です。

六月中旬に、X(旧Twitter)で「いいね」が自分以外は非公開となる仕様変更が行われました。「いいね」とは、各投稿に表示されているハートのマークのことで、投稿内容が面白い・共感したといった肯定的な意思を示すものです。

以前はこのハートマークの隣に数字が書かれていて、各投稿にどのくらいの人が「いいね」を押しているのかが分かりました。また、誰が「いいね」を押しているのかも分かる状態でした。

これが今回の仕様変更により、「いいね」を押した人が分かるのは、投稿した本人だけとなりました。この変更で「いいね」が押しやすくなり、「いいね」数が増えていくと運営元のX社は考えているようです。以前、ある投稿にある政治家が「いいね」を押していたことにより、話題になることがありました。これは誰が押したかオープンになっていたからです。

この押しやすくなるかどうかは疑問ではありませんが、個人としては、非公開になったことにより「いいね」が以前より押しやすくなりました。

この仕様変更が発表されたときには、「いいね」自体が無くなる勘違いするようなニュースサイト記事もあり(タイトルを見て判断する人が多いため)、X上では少し混乱していました。

また、パソコンやiOSスマホでは自分の「いいね」が確認できましたが、Androidスマホでは一時確認できない状況があり、これがまた混乱に拍車を掛けました。現在はAndroidスマホでも確認できるようになっています。

SNSでは、こうした仕様変更は定期的に繰り返されてきています。ニュース記事のタイトルだけで判断せず、記事内をしっかりと読み、また各社からの発表まで確認し対応していく必要があるのでしよう。

(ITコンサルタント

齋藤事務所代表 齋藤慎也)

～夢を叶える応援団～  
目指せ！自分史上最高！



<小学生>  
担当教科講師との個別的指導  
<中学生>  
1クラス12名までの集団授業

自学力を育む取り組み  
保護者様への情報提供  
兄弟姉妹同時受講の割引制度  
一人親世帯未来支援制度

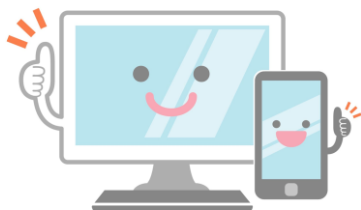
梁川町と保原町に教室があります  
詳しくはQRコードから

志学白雲館

梁川校 千960-0782 梁川町中町42-3  
TEL 024-577-2292  
保原校 千960-0624 保原町1丁目14 2F  
TEL 024-572-4355



インターネットを  
活用しましょう！



<ホームページ作成・運用>  
まだ作っていない  
作っているけど生かしていない

<Twitter等のSNSをビジネスに>  
どのSNSを運用？  
使い方がまだよく分からない  
投稿を知ってもらうには？

お気軽に下記QRコードから  
お問い合わせください

齋藤事務所

代表 ITコンサルタント  
齋藤 慎也(桑折町)  
<https://saitoshinya.com>



お世話になったあの方へ  
贈って喜ばれ

贈られて嬉しい福島の味  
福島りようぜん漬



まごころと味覚を添えて

福島りようぜん漬

■本店  
【住所】福島市大波字星の宮32番地  
【TEL】0120-722-345  
【営業時間】午前9時～午後6時  
【定休日】年中無休(元旦を除く)

