

ふくしま県北事業所通信

「旭屋」の酒と肴と地元の話

若手の夜明け二〇二四

伊達郡桑折町のJ.R桑折駅前
で、「リカーショップ旭屋」と
いう酒屋を営んでいる佐藤と申
します。現在五代目（仮）とし
て、お酒の仕入れ・販売を担当
しております。

さて、全国の日本酒の酒蔵は
どれくらいあるかご存じでしょ
うか？ その数「235以上（参
考・国税庁「清酒製造業の概況
令和二年調査分）」あります。
一見多いように見えますが、数
は徐々に減っているのが実情で
す。昭和の初めには「1000以上
あったことを考えれば、その減
り具合はお分かり頂けると思
います。これは少子化や嗜好の多
様化もあり、日本酒の消費量は
一九七三年をピークに年々減少
しているのが実情で、今もなお
毎月平均〇.〇%が廃業している
という状態です。

しかし、現在まで酒蔵を続け
ている蔵も多くあり、代々受け
継がれている蔵や新しく立ち上
げたところ（正式には「クラフ
トサケ」と定義され、清酒とは
少し違います）、また最近は、
一度休眠・廃業した蔵をM&A
などの手法で復活させたところ
もあり、特にそれらは若い
力が働いて、現在まで存続する
きっかけとなっています。

そんな、新たな蔵の当主とな
る若人たちにスポットを当てた
イベント「若手の夜明け」を、
昨年に続けて紹介します。

今年も九月十一日から十五日
まで開催。全国から四十六蔵が
参加と昨年より倍近く増えてお
り、私は十三日に参加しました。
夕方十六時半の開幕から出向き、
閉幕の二十時まで堪能しました。
まず先行購入したコインを頂
き、一般のお客様に混ざり入場
会場は最初から大盛況で、この
イベントに対するお客様の関心
の高さが伺えます。既にお世話
になっている蔵元から、初めま
しての酒蔵まで巡りました。ど
の蔵もレベルは高く、モダンな
美味しさからクラシックな味わ
いを昇華した美味しさもあり、
様々な角度から「おいしさ」を
追及している蔵が多く見受けら
れました。

他にも二〇二四年一月の能登
地方の災害で被害を受けた蔵元
もあり、前向きに前進しようと
する若手たちもいました。その
顔には悲壮感はなく、常に前を
向いているようで、このように
頑張っている蔵も応援できれば
と感じました。

（リカーショップ旭屋
唎酒師 佐藤智康）

おの設計の住まいとまちづくりプラットフォーム

愛犬家向けイベントに二回目の出店参加

犬や猫とのより良い暮らしを
考えるペット事業部「いぬとね
この家づくり工房」を展開して
いるおの設計ですが、十月二十
七日（日）に福島市の四季の里
で開催された愛犬家向けイベン
ト「うちの仔市場」に出店参加
してきました。四月に引き続き、
三度目となります。

過去二回の経験があるため、
出店準備に関しては戸惑うこと
なく対応。前回と変えた点は、
ペットとの家づくりの実例写真
と説明が記載されているパネル
を複数枚展示したことです。こ
れは、私が以前取得した「愛犬
家住宅コーディネーター」とい
う資格を主管しているペットラ
イフスタイル株式会社から提供
されているもの。これが非常に
見やすく目立ったため、立ち止



まってじっと眺める方もおり、
声をかけ話をする良い契機とな
りました。

また物販として家づくり小冊
子やトートバッグなどのオリジ
ナルグッズを持っていきまし
た。こちらは反応なし。「家づ
くり」という他にはないテーマ
の出店として、もっと突き抜
けた形の方が良いのかも改めて
感じた今回の出店でした。

（おの建築設計事務所代表
一級建築士小野紀章）



ペットのための家づくり

新築・リフォーム対応可

↓ご相談はお気軽に！↓

いぬとねこの 家づくり工房

おの建築設計事務所 ペット事業部

桑折町字諏訪40-22

☎ 024-573-6062

✉ inuneko@koori-

onosekkei.com



Meta社のSNSのフィード表示の変更

福島県内の事業所を中心に、ホームページ制作・管理やSNS発信、動画投稿・配信のサポートをしています。齋藤事務所の齋藤慎也です。

アメリカのテクノロジー会社Meta社は、FacebookやThreadsそしてInstagramなどを運営しています。以前はFacebookだけを運営するFacebookという社名でしたが、Instagramなどのサービスを買収していき、二〇二一年にFacebookからMetaの社名を変更しています。

そんなMeta社が運営するSNSのInstagramやThreadsに流れる投稿は「おすすめフィード」や「おすすめタブ」などと呼ばれることが多いのですが、この場所に表示される投稿が今後変化していくと発表されました。



InstagramやThreadsの「おすすめフィード」に流れてくる投稿は、現状はユーザーが「いいね」したり再生した履歴やフォローしているユーザーをベースにパーソナライズされています。

SNSというのは、フォローとフォローワウの関係があります。自分がこの人の投稿を見たい・応援したいという場合は、フォローします。逆に自分の投稿を見たいと思ってくれる人がフォローしてくれれば、こちらからすればフォローという呼び方になります。

現在、それぞれのアプリを開いて「おすすめフィード」を見てみると、フォローしている人以外にもいろいろ表示されるようになっていきます。これは、運営側の意図というか操作も可能ということにもなります。これを、フォローをしていない人を今まで以上に表示させるという方向になっっていくそうです。

最初の頃のTwitterのような感じになっていくかもしれません。

(ITコンサルタント 齋藤事務所代表 齋藤慎也)

あなたの居場所です



地域の交流・賑わいの場として
あなたの生活を彩ります。
各サービスの詳細は
下記QRコードからご覧ください。

U-ブレイス伊達

【住所】福島県伊達市 保原町高子岡238
【TEL】024-573-1057
【FAX】024-573-8281
【開館時間】10時～17時
【休館日】毎週月曜日
※ゴールデンウィーク・お盆・年末年始等は公式サイトをご確認ください。
【運営】㈱ブレイスメイキングふくしま伊達



桑折町の地酒
純米吟醸 辛口桑折

純米吟醸辛口桑折 生酒
【12月13日(金) 販売開始】

✓桑折町産<夢の香>100%使用
✓香村金剛水仕込み
香り豊かで、爽快なキレときれいな味わいが特徴です。

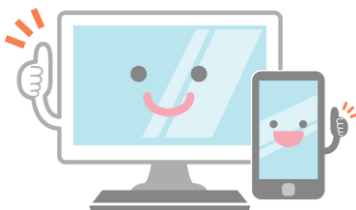
オンライン購入可能な
公式サイトはこちら⇒



旭屋リカーショップ旭屋
(JR桑折駅前の酒屋)

【住所】桑折町大字南半田字六角10-6
【TEL】024-582-3379
【E-mail】contact@asahiya-sake1897.jp

インターネットを活用しましょう!



<ホームページ作成・運用>
まだ作っていない
作っているけど生かせていない

<Twitter等のSNSをビジネスに>
どのSNSを運用?
使い方がまだよく分からない
投稿を知ってもらうには?

お気軽に下記QRコードから
お問い合わせください

齋藤事務所

代表 ITコンサルタント
齋藤 慎也(桑折町)
<https://saitoshinya.com>

